

# جهت رفع هرگونه مشکل در سامانه استعلام الکترونیکی بروزرسانی های زیر را به

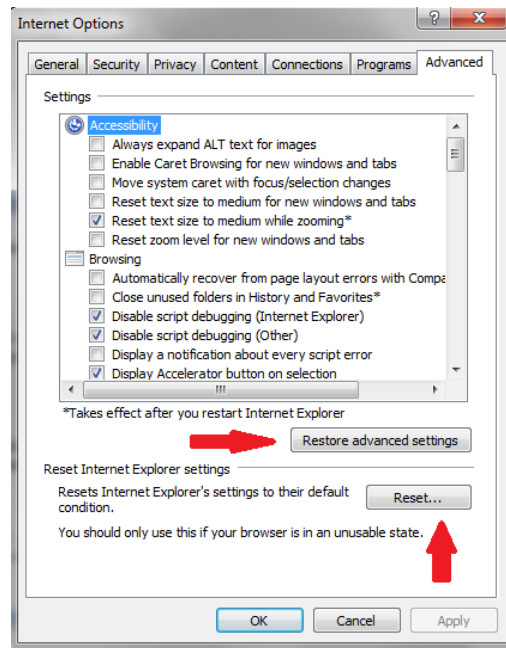
## ترتیب در سیستم خود انجام دهید:

### مرحله ۱:

مرورگر Internet Explorer را باز نموده و وارد مسیر زیر شوید:

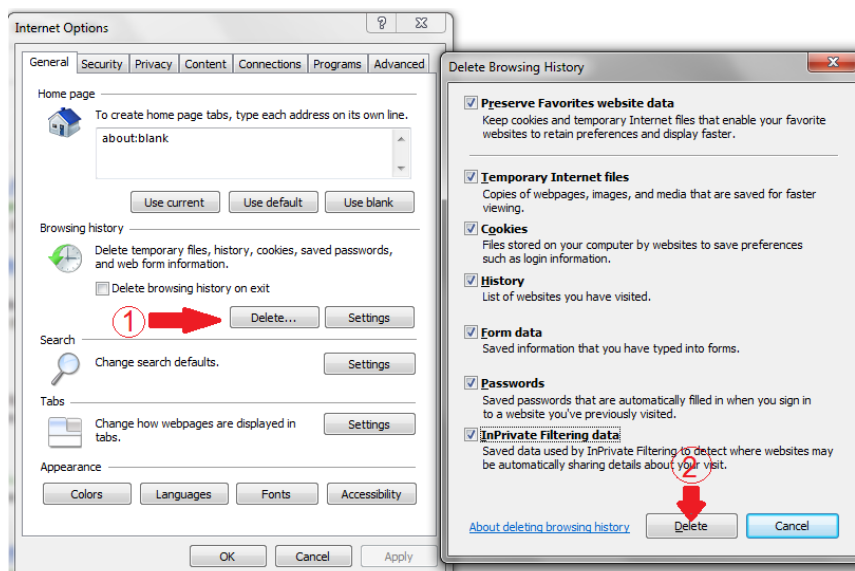
منوی Tools ← گزینه Internet option ← سربرگ Advanced

در قسمت پایین صفحه هر دو دکمه Restore advanced setting و Reset را کلیک کرده تا تنظیمات به حالت اولیه باز گردد.



### مرحله ۲:

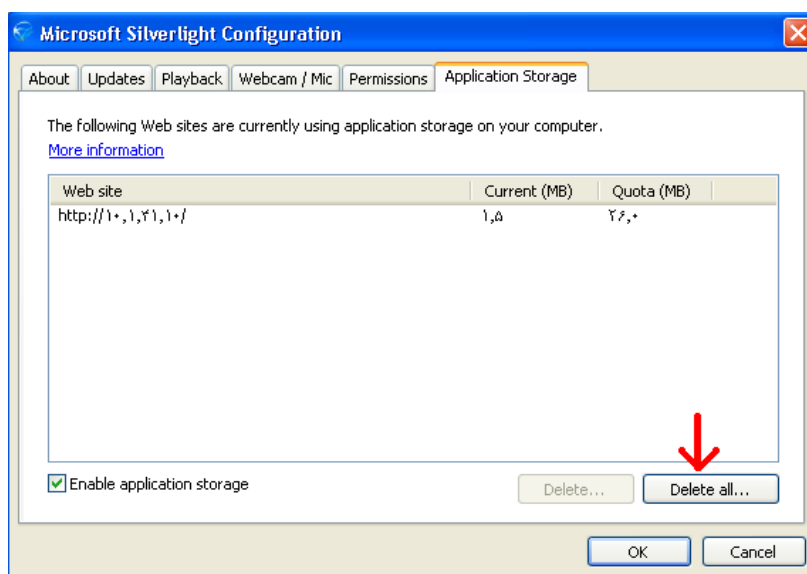
مجدداً وارد Internet Option شده و در سربرگ General در قسمت Browsing History بر روی دکمه Delete کلیک کنید. در صفحه ای که باز می شود تمام موارد را انتخاب کرده و جهت پاک شدن آنها بر روی دکمه Delete کلیک کنید.



## مرحله ۳:

از طریق یکی از روش های زیر وارد تنظیمات Silverlight و سربرگ Application Storage شوید:  
در صفحه استعلام الکترونیکی کلیک راست کرده و گزینه Silverlight را انتخاب کنید.  
وارد مسیر زیر شوید:

Start menu → All program → Microsoft Silverlight → Microsoft Silverlight  
با استفاده از هر یک از دو روش فوق پنجره Microsoft Silverlight Configuration باز می شود و می توان وارد سربرگ Application Storage شد.  
در سربرگ Application Storage برو روی دکمه Delete All کلیک نمایید و سپس مجددا جهت ورود به سامانه اقدام نمایید.



## مرحله ۴:

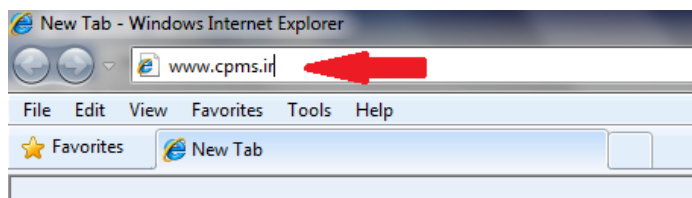
سیستم خود را یک بار ریست کنید.

## مرحله ۵:

پس از اینکه سیستم را ریست کردید و ویندوز مجددا بارگذاری شد، از منوی Start بر روی Internet Explorer کلیک نمایید



و پس از باز شدن پنجره، آدرس سامانه استعلام را وارد نمایید و Enter را بزنید تا سامانه استعلام باز شود.



توجه نمایید که برای ورود به سامانه فقط از طریق مرحله ۵ اقدام نمایید.

**تذکره 1:** چنانچه در هنگام ایجاد یک استعلام، لیست واحد های ثبتي، لیست نام شهر ها و.... خالی بود به این معنی است که در هنگام ورود به سامانه تمامی موارد بارگذاری نشده است. برای رفع این مشکل می بایست مراحل ۱ تا ۵ را انجام دهید تا سیستم شما بروزرسانی شود. ضمنا به منظور جلوگیری از اتلاف وقت نیز بهتر است قبل از وارد نمودن سایر فیلدها ابتدا از باز شدن تمامی لیست های موجود در فرم استعلام اطمینان حاصل نمائید.

((توجه نمایید که در صورت بروز هرگونه مشکل باید مراحل ۵ گانه ذکر شده را به ترتیب انجام دهید))

